

201

## Elektrisch angetriebene Schwenkantriebe (Industrieausführung)



- Vorteile:**
- Anbauflansch nach ISO 5211
  - Handnotbetätigung
  - 2 zusätzliche Endschalter
  - Drehmomentabschaltung
  - variable Spannung (Gleich- oder Wechselspannung)
  - im Antriebsgehäuse integrierte Heizung

**Beschreibung:** Elektrischer Schwenkantrieb mit optischer Stellungsanzeige, Handnotbetätigung und Schaltraumheizung. Zwei zusätzliche Endschalter für weitere Steuerungsaufgaben sind eingebaut. Eine elektronische Drehmomentbegrenzung verhindert Beschädigung bei Überlastung. Die Handnotbetätigung ist ohne Abbau der Verkleidung bedienbar.

**Werkstoffe:** Gehäuse: PA 6

**Temperaturbereich:** -20°C bis max. +70°C

**Spannung: Typ 220:** 85 - 240 V AC/DC, **Typ 24:** 12 - 24 V AC/DC, (Antriebe können mit Gleich- oder Wechselspannung betrieben werden)

**Schutzart:** IP 65

**Einschaltdauer:** 75%

**Stellzeit:** 8 bis 12 sek.

**Einbaulage:** beliebig, aber nicht über Kopf

**Optional:** Stellzeit 140 sek. (nur für Antriebsgröße 2) -140, „Battery Safety Return“ für Notschließung (NC) oder Notöffnung (NO) bei Spannungsausfall -BSR



Typ 220 85 - 240 V AC/DC	Typ 24 12-24 V AC/DC	Anschlussbild für Kugelhahn (ISO5211)	Vierkant	Baugröße
<b>Antrieb</b>				
H302.6359	H302.6376	F 03	9	2
H302.6365	H302.6382	F 05	9	2
H302.6363	H302.6380	F 05	11	2
H302.6361	H302.6378	F 05	14	2
H302.6368	H302.6385	F 05	11	3
H302.6367	H302.6384	F 05	14	3
H302.6369	H302.6386	F 05	17	3
H302.6370	H302.6387	F 05	14	4
H302.6371	H302.6388	F 05	17	4
H302.6373	H302.6390	F 07	14	4
H302.6372	H302.6389	F 07	17	4
H302.6374	H302.6391	F 07	17	5
H302.6375	H302.6392	F 10	22	6
<b>Nachsatz „Battery Safety Return“ für Notschließung (NC) / Notöffnung (NO) bei Spannungsausfall</b>				
H302.6393	H302.6393	---	---	---

- Optionen:**
- Weitere Optionen Online:
  - Stellzeit 140 sek. -140
  - Battery Safety Return -BSR

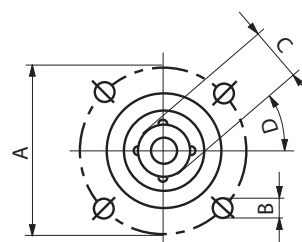
Die oben angegebenen Anschlussmaße passen auf die meisten Kugelhähne. Da es jedoch eine Vielzahl von Variationen gibt, geben Sie uns bei Ersatzbestellung bitte an:

- Kugelhahntyp
- Anschlussbild auf Kugelhahn (ISO 5211) - Maß A und B
- Größe des Vierkants - Maß C
- benötigtes Drehmoment (wenn bekannt)



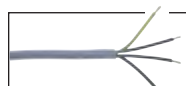
### Standardmaße ISO 5211

ISO 5211	A	B	C	D
F 03	36	M 5	9	45°
F 04	42	M 5	11	45°
F 05	50	M 6	14	45°
F 07	70	M 8	17	45°
F 10	102	M 10	22	45°
F 12	125	M 12	27	45°



**MEHR WERT!**

**Auslegung und Konstruktion!**  
Gerne unterstützen Sie unsere erfahrenen Ingenieure bei der richtigen Auslegung! Sparen dank optimaler Auswahl!



Flexible Steuerleitungen auf Seite 743



Elektrische Fußschalter auf Seite 669



praktische Sortimente  
Schrauben, Muttern, Schrauben, Fittings, O-Ringsortimente, ..... ab Seite 958

Alle Angaben verstehen sich als unverbindliche Richtwerte! Für nicht schriftlich bestätigte Datenauswahl übernehmen wir keine Haftung. Druckangaben beziehen sich, soweit nicht anders angegeben, auf Flüssigkeiten der Gruppe II bei +20°C.